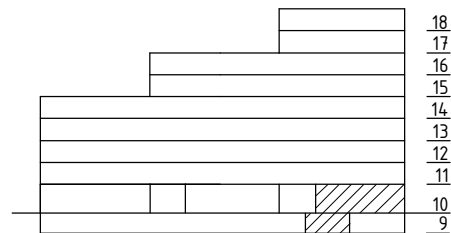
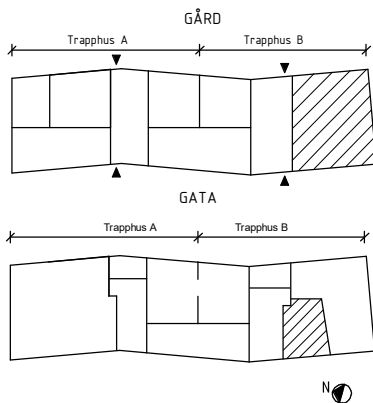
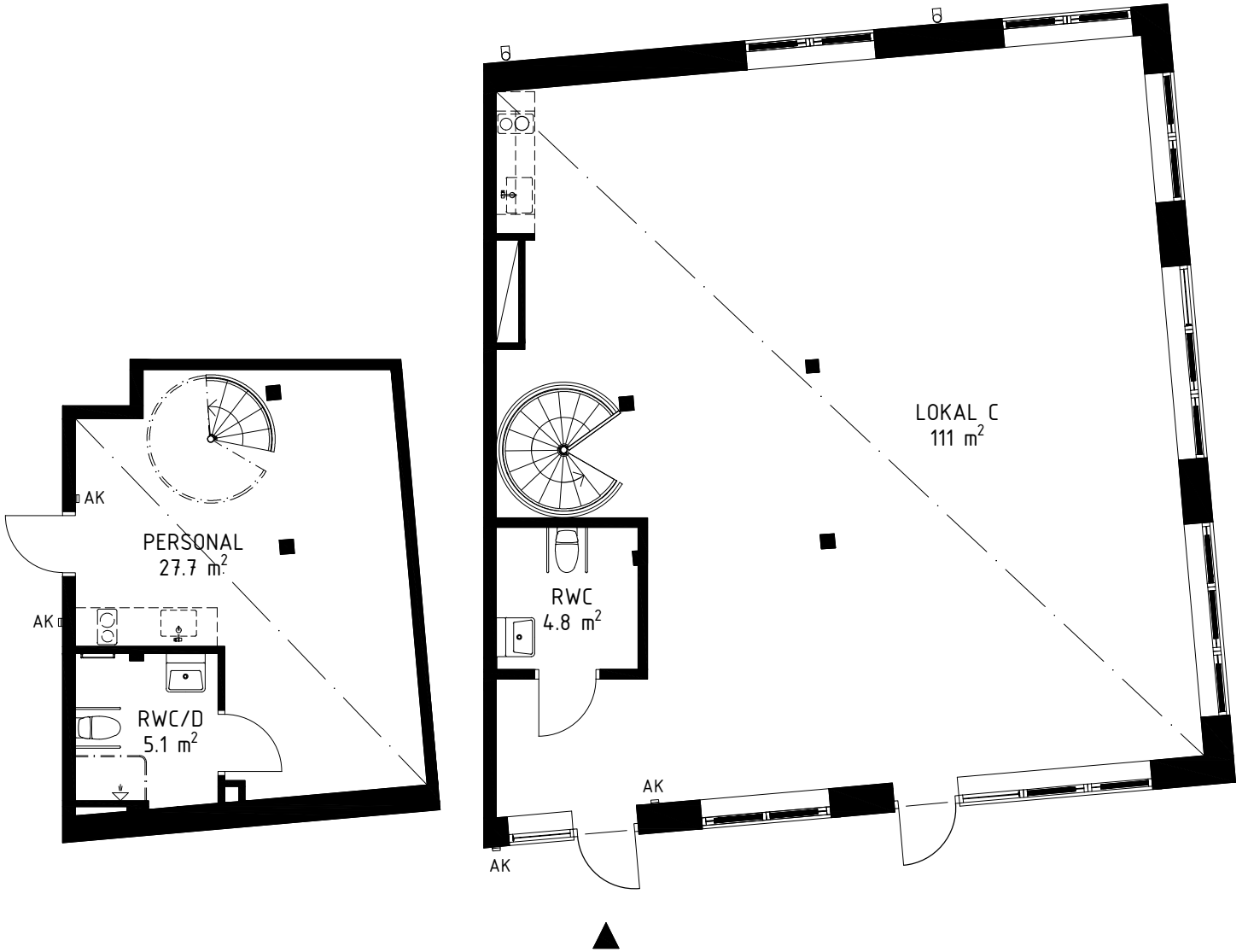


## LOKAL C

LOKAL C p10 = 116 m<sup>2</sup>  
 PERSONAL p9 = 33 m<sup>2</sup>  
 TOTALT = 149 m<sup>2</sup>



### FÖRKLARINGAR:

Diskmaskin	Klädstäng och hyllplan	EL/Multimedia central
Micro	Skjutdörr	Undertak Hyresgästpassat
Spis	Duschvägg	Rumshöjd: 2,4 m i WC/RWC
Kyl/Frys	FSK Fördelarskåp	Armbågskontakt
Tvättpelare	HT Handduktork	
Garderob	LA Lägenhetsaggregat	
Halvhögt städskåp	GV Fördelarskåp golvvärme	

Rätt till ändringar förbehålles, ytangivelserna är preliminära. Originalformat A4.

